

毎日の生活に彩りと楽しみを。

RAMASU

一般家庭用

品番:RA-KRA6 / RA-KRA11

Ver. 1.0

保冷米びつ6kg / 11kg

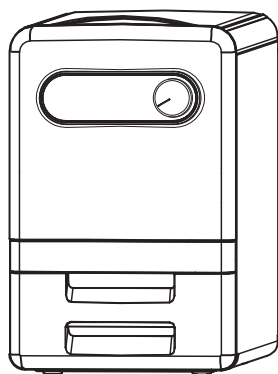
取扱説明書 / 保証書

このたびは、お買い上げいただきまして誠にありがとうございます。

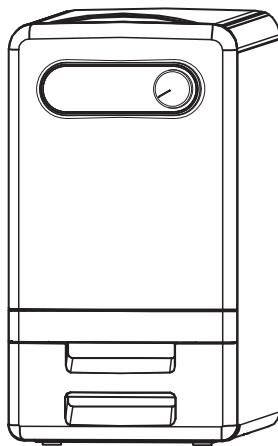
この取扱説明書をよくお読みのうえ、正しくお使いください。

ご使用前に「安全上の注意」を必ずお読みください。

また、この取扱説明書は大切に保管してください



【6kg】RA-KRA6



【11kg】RA-KRA11



本製品は一般家庭用です。業務用などにご使用にならないでください。

もくじ

•安全上の注意	3~5
•使用上のお願い	6
•同梱品	7
•電源の接続について	7
•各部のなまえ	8
•コントロールパネルと操作方法	8
•設置について	9
•お米の入れ方	10
•お米の計量について	11
•故障かな?と思ったら	12
•お手入れのしかた	13
•製品仕様	14
•廃棄について	14
•お問い合わせ	14
•保証書	巻末

免責事項

本製品の使用および故障により生じた直接・間接問わず損害(貯蔵したお米を含む)に関しましては、弊社は一切の責任を負いかねますのであらかじめご了承ください。

※掲載の写真・イラストはイメージです。実際の外観とは異なる場合があります。

※製品の外観や仕様、付属品は改良のため予告なく変更となる場合があります。あらかじめご了承ください。

※この製品は日本国内でのみご使用になれます。日本国外でのサポートには対応しておりません。

安全上の注意

表示について

■誤った使い方をしたときに生じる危険とその程度を次の表示で区分し説明しています。



警告

取り扱いを誤った場合、使用者が死亡または重症を負うことが想定されることを示します。



注意

取り扱いを誤った場合、使用者が傷害を負うことが想定されるか、または物的損害の発生が想定されることを示します。

■図記号の意味



してはいけないこと(禁止)を示します。



必ずすること(強制)を示します。



警告



禁止

■絶対に分解したり修理、改造はおこなわないでください。
発火、感電、けがの原因になります。修理はお買い上げ販売店または弊社サポートセンターへご相談ください。



禁止

■衝撃や圧力を加えないでください。
発熱・発火・破裂して、火災やけがの原因になります。



禁止

■火中投入、加熱、高温下での使用・放置をしないでください。
発熱・発火・破裂して、火災やけがの原因になります。



禁止

■付属のACアダプター以外は発熱・漏電・破損の原因になりますので使用しないでください。
(AC100Vのコンセントをご使用ください。)



強制

■異常、故障時には直ちに使用を中止してください。
発煙、発火、感電のおそれがあります。すぐに本体の電源を切り、コンセントから電源プラグを抜いて、お買い上げ販売店または弊社サポートセンターへご相談ください。

安全上の注意



警告



禁止

- 水のかかる場所や、湿気の多い場所に設置しないでください。
感電・ショート・漏電・故障の原因となります。



強制

- 水で濡れた場合、内部に異物や液体が入った場合・本体が破損した場合、直ちに使用をやめてください。
火災や感電のおそれがあります。



強制

- 本体背面にある吸気口と放熱口をふさがないでください。
発熱・発火・故障の原因になります。



強制

- お手入れの際は、必ず電源コードを抜いてください。
感電・ケガの原因になります。



強制

- 電源プラグは根本まで確実に差し込んでください。
差し込みが不完全ですと、感電や発熱による火災の原因になります。



禁止

- 電源コードが傷んでいたり差し込みがゆるいときは使用しないでください。
発火・感電の原因になります。



禁止

- 電源コードを無理にひっぱったり、曲げたり、重いものを上に載せないでください。
火災・感電の原因になります。



禁止

- 濡れた手で電源プラグ、コードに触れたり抜き差ししないでください。
感電の原因になります。



禁止

- 濡れた手で本機を操作しないでください。
感電の原因となります。



禁止

- 本製品を温度の高くなるストーブ・コンロなどの近くに置かないでください。
本体の変形の原因になったり、寿命が短くなることがあります。



禁止

- 直射日光が強い所、炎天下の車内で保管をしないでください。
破損・発熱の原因になります。



禁止

- お米を貯蔵した状態で運搬しないでください。
落下してケガをする恐れがあります。

安全上の注意



注意



強制

■お米を入れるときは、必ずフタを取り外してください。
フタを開けたままお米を入れるとなにかの拍子でフタが閉まったり
はずれたりして、思わぬケガの原因となる恐れがあります。



強制

■本製品を使用しないときは、電源コードを抜いておいてください。
故障の原因になります。



禁止

■乳幼児の手が届く場所やペットの近くで使用しないでください。
本機が倒れたり、フタにはさまれたりし思わぬ事故を起こす原因になります。



禁止

■傾いた場所や棚などの高い場所、不安定な場所に置かないでください。
落下や転倒して本体の破損、けがの原因になります。



禁止

■直射日光が当たる場所、火気の周辺、高温になる場所、油煙、湿気やホコリが多い場所、
湿気・水気が多い場所で使用、保管しないでください。
感電・火災の原因になり、本製品に悪影響を与える場合があります。



禁止

■コンセントは単独で使用し、たこ足配線をしてしないでください。
感電、ショート、火災の原因になります。



禁止

■ぶついたり落としたりして衝撃を与えないでください。
故障して正常に運転できなくなります。



禁止

■フタを開けた状態で、フタの可動域内に頭・手・指などを入れないでください。
風や振動などの何かの拍子にドアが急に閉まり、はさんだりするおそれがあります。
とくに小さい子供には絶対に使わせないでください。大変危険です。



禁止

■フタを持って持ち上げたり、フタを開けたまま持ち上げないでください。
手をはさんだりケガや故障の原因となります。



禁止

■本製品を使用する場合は、テレビやラジオなどの近くに置かないでください。
これらの機器の不具合の原因となる恐れがあります。



禁止

■本体の上に乗らないでください。
転落してケガをする恐れがあります。

使用上のお願い

- フタは確実に閉めてください。しっかり閉めないで正常に保冷できません。
- フタに高温のものや重いものを置かないでください。変形の原因となります。
- 本製品は傾斜角のある場所では使用しないでください。水平な場所で使用してください。
- 庫内に米以外のものを入れないでください。故障の原因になります。
- 本来の目的以外に使用しないでください。
- 環境温度が25℃を超えて高温になる場合は、冷却性能に影響を与える可能性があります。正しい保冷効果を得るために必ず25℃以下の涼しい場所に設置してご使用ください。
- 本製品は正確な温度管理はできません。温度は環境温度(周囲温度)により上下します。
- フィルターと庫内の汚れは、こまめに清掃してください。
- フタを丸洗いしないでください。
- 決められた容量を超えてお米を入れないでください。冷却機能低下の原因になります。



- アダプターが温かいと感じられる場合がありますが、一定の発熱は正常です。通常はほのかに温かいと感じる程度ですが、設置している場所の周辺温度や、使用環境によって熱いと感じられる場合があります。ただし、非常に熱くなるなど異常と思われる場合は直ちに使用をやめ、本体の電源を切り、コンセントから電源プラグを抜いて、お買い上げ販売店またはサポートセンターへご相談ください。

同梱品

- 同梱品がすべて揃っているかご確認ください。
万が一、足りない場合はご購入店またはサポートセンターまでお問合せください。



【6kg】RA-KRA6

【11kg】RA-KRA11

米びつ本体



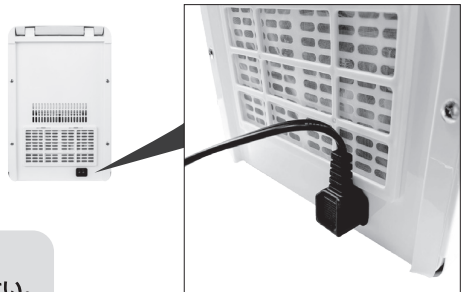
ACアダプター

(コード長さ:約143cm)

※掲載の写真はイメージです。実際の外観とは異なる場合があります。
※製品の外観や仕様は改善のため、予告なく変更となる場合があります。あらかじめご了承ください。

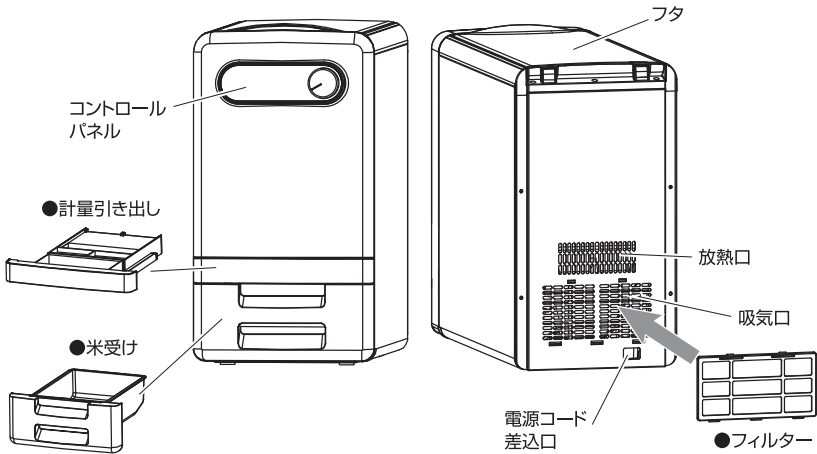
電源の接続について

- ①ACアダプターを本体背面の差込口に接続します。
- ②電源プラグを確実に根本までコンセントに差し込みます。
- ③通電すると、自動的に電源が入ります。



- 運転を止めるとき
電源プラグをコンセントから抜いてください。

各部のなまえ



コントロールパネルと操作方法

●電源オン/オフ

電源マークを長押しします。
電源が入るとパネルの各ランプが点灯します。



■電源のオンについて

電源プラグをコンセントに差し込むと自動で電源が入り運転開始します。

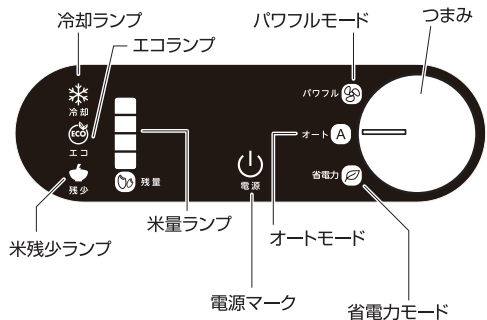
●エコ機能

米びつ内の温度がシステム設定温度になると、省電力モードになり、エコランプが点灯します。

●3つの運転モード

パワフル/オート/省電力の3つのモードが有り、つまみを回して各モードに合わせてください。

- ・パワフルモード:急速冷却運転
- ・オートモード:通常運転
- ・省電力モード:電力を抑えた運転



庫内温度が規定温度になると、運転が自動的に省電力モードに切り替わります。また、環境温度が13℃以下になった場合も省電力モードに切り替わります。

●米の残量が少ない場合

庫内のお米が少なくなると、米残少ランプが点灯します。マークが点灯したら、お米を投入してください。

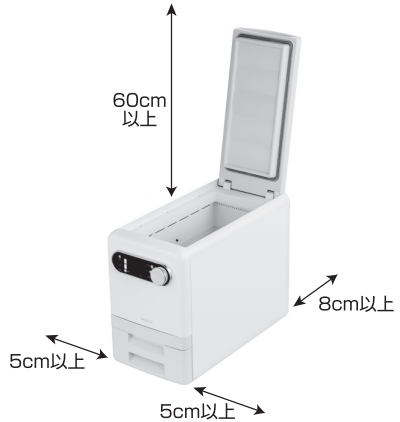
設置について

- 背面8cm以上、側面5cm以上、上部60cm以上、壁や家具、天井などから離して設置してください。

※空間が十分に取れない場合、冷却機能に影響を及ぼす場合がありますのでご注意ください。

- 環境温度は25℃以下の場所に設置してください。※庫内温度は、環境温度が高い場合、冷えにくくなります。

- 水平な場所に設置してください。正確なお米の計量に影響が出る場合があります。



⚠ 注意



禁止

■直射日光が当たる場所、火気の周辺、高温になる場所、油煙、湿気やホコリが多い場所、湿気・水気が多い場所で使用、保管しないでください。感電・火災の原因になったり、本製品に悪影響を与える場合があります。



禁止

■傾いた場所や棚などの高い場所、不安定な場所に置かないでください。落下や転倒して本体の破損、けがの原因になります。



禁止

■本製品を温度の高くなるストーブ・コンロなどの近くに置かないでください。本体の変形の原因になったり、寿命が短くなることがあります。

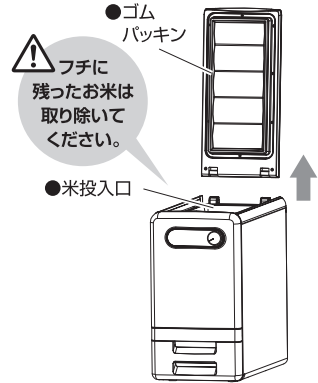


禁止

■おおいの強いものの近くや、空気の流れない場所には置かないでください。お米の品質低下の原因になる場合があります。

お米の入れ方

- ①フタを開き、本体との角度を90°にして、上に持ち上げてフタを取り外します。
- ②お米を投入口に入れます。
※投入前に庫内に結露や汚れがないか確認をし、汚れていたり結露がある場合は乾いた布で拭き取ってください。
- ③投入後、フタを外した時と同様、本体との角度を90°にして差し込みます。
- ④フタをしっかりと閉まる感覚があるまで閉めてください。
※投入口のフチに残ったお米は必ず取り除いてください。



⚠ 注意



禁止

- 庫内の容量を超えてお米を入れしないでください。
お米は投入口のふちを超えて入れしないでください。
フタが閉まらなくなる場合があります。



禁止

- 湿ったお米を入れしないでください。
庫内でカビや害虫が発生するなどお米の品質低下やの原因となります。
またお米が固まり正しい計量ができなくなる場合があります。



禁止

- 温かいお米を入れしないでください。
結露の原因となります。

結露と害虫の発生について

- 温度や湿度が高い場合(特に梅雨時期)には、本体や内部に水滴が付着する事(=結露)があります。これは自然現象であり、故障ではありません。
水滴が多い場合には、乾いた清潔な布で拭き取ってください。
- 本製品の温度設定は、お米の最適貯蔵温度となっており、害虫の発生を抑える効果を持ちますが殺虫効果はありません。また、本製品に貯蔵する前に付着した害虫の除去機能はありません。



■予防方法

- ・フタを開ける回数と開けている時間はできるだけ減らしてください。
- ・フタはしっかりと閉めてください。

庫内の冷却機能について

本製品を設置している環境温度が25℃を超えると、冷却機能が正しく機能しない場合があります。

お米の計量について

- ①計量引き出しを手前にゆっくりと引き出します。(※最後まで引き出してください。)
- ②お米約150g(約1合)が米受けに入ります。
- ③計量引き出しを奥まで押し戻します。
- ④継続して計量するときは最大6回までにしてください。
(6回合計で約900gになります。)



■1回の引き出しで計量できるお米の量(150g)は目安です。

■計量できるお米の量はお米の品種などにより若干の差が出ます。また、計量カップで計った量とは異なることがあります。

■計量引き出しの引き出し操作が早いと正確に計量出来ない場合があります。

■お米を入れた直後や、お米の残量が少ないときは、正しく計量できない場合があります。

故障かな?と思ったら

- 故障かなと思われましたら、次の事をお確かめください。
- 改善できない場合や、そのほか疑問点は弊社サポートセンターまでお問合せください。
(→お問い合わせ先はP.14をご覧ください。)

こんなとき	調べるところ	対処方法
庫内が冷えない	<ul style="list-style-type: none"> ●電源プラグは抜けていませんか。 ●フタが開いていませんか。 ●お米を入れた直後ではありませんか。 ●投入口にお米が残っていませんか。 ●直射日光が当たっていませんか。 ●吸気口・放熱口をふさいでいませんか。 ●フタを頻繁に開閉していませんか。 ●設置場所の温度が高くなっていませんか。 	<ul style="list-style-type: none"> ●しっかりと差し込んでください。 ●しっかりと閉めてください。 ●しばらく運転を継続してください。 ●きれいに取り除いてください。 ●設置場所を変更してください。 ●ふさいでるものを取り除いてください。 ●開閉の回数と時間を減らしてください。 ●25℃以下の場所に設置してください。
お米が出ない	<ul style="list-style-type: none"> ●異物が出口をふさいでいませんか。 ●お米は入っていますか。 ●本体が傾いていませんか。 	<ul style="list-style-type: none"> ●庫内を確認し、取り除いてください。 ●お米を投入してください。 ●本体を水平に設置してください。
計量引き出しが動かない	<ul style="list-style-type: none"> ●異物がはさまったりしていませんか。 	<ul style="list-style-type: none"> ●庫内・計量引き出し周辺を確認し、取り除いてください。
出るお米の量が合わない	<ul style="list-style-type: none"> ●計量引き出しは最後まで引き出していますか。 	<ul style="list-style-type: none"> ●計量引き出しは最後まで引き出してから、奥まで戻してください。
結露する	<ul style="list-style-type: none"> ●フタをしっかりと閉めていますか。 ●投入口にお米が残っていませんか。 	<ul style="list-style-type: none"> ●開けた後は毎回しっかりと閉めてください。 ●きれいに取り除いてください。

お手入れのしかた



注意



強制

■お手入れをするときは、必ず電源プラグを抜いてください。
感電やケガの原因となります。



禁止

■本体・フタを丸洗いしたり、水をかけたりしないでください。
感電・ショート・漏電・サビ・故障・庫内のカビの原因となります。

本体・フタのお手入れ

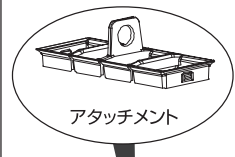
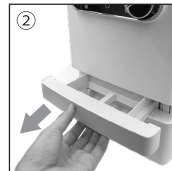
- 乾いた布、もしくは水かぬるま湯に浸し、かたくしぼった柔らかい布で拭いてください。
 - 水分を含んだ布で拭いた場合は、最後に乾拭きをしてください。
- ※汚れがひどい場合は中性洗剤を使用してください。
※シンナー、ベンジンなどの溶剤は使用しないでください。

吸気口・放熱口のお手入れ

- 機能低下を防ぐため、最低1か月に1回程度、掃除機などでホコリやごみを除去してください。
 - フィルターをはずしてから清掃してください。
- ※フィルターをはずす際は指をはさんだり、ケガにご注意ください。
※フィルターをはずした後は必ず元に戻してください。はずしたまま運転をしないでください。

米びつ内部・米受けのお手入れ

- ①必ずフタをはずします。
- ②計量引き出しを引いて、お米をすべて取り出し、庫内を空にします。
- ③庫内底部にあるアタッチメントの穴に指をかけて、上に引き上げて取りはずします。
- ④アタッチメントを取りはずしたあとで、計量引き出しと米受けを取りはずします。
- ⑤お手入れ後、計量引き出しと米受けを元に戻し、最後にアタッチメントを取り付けます。



■アタッチメントは、かたく取り付けられている場合があります。
取りはずす際は、ケガしないようご注意ください。
ケガ防止のため必ず重手などをはめて作業をしてください。



製品仕様

品番	RA-KRA6	RA-KRA11
商品名	保冷米びつ6kg	保冷米びつ11kg
本体サイズ	約W230×D450×H355mm	約W230×D450×H426mm
冷却方式	ペルチェ電子冷却素子	ペルチェ電子冷却素子
米収納容量	6kg	11kg
最大計量	900g	900g
定格消費電力	60W	60W
保冷効果	約15℃(環境温度25℃の場合)	約15℃(環境温度25℃の場合)
定格電圧	AC100V 50Hz/60Hz	AC100V 50Hz/60Hz
材質	ABS樹脂	ABS樹脂
動作環境温度	0℃～35℃	0℃～35℃
本体重量	6,0kg	6,6kg
付属品	ACアダプター(コード長さ:約143cm) 取扱説明書/保証書	ACアダプター(コード長さ:約143cm) 取扱説明書/保証書

■仕様および外観・付属品は、改良のため予告なく変更されることがあります。あらかじめご了承ください。

※本体サイズは突起部を除きます。

廃棄について

- お住まいの各自治体の決まりにしたがって廃棄してください。
不明点は各市町村の廃棄担当部署にご確認のうえ、正しく処理してください。
(※本製品は家電リサイクル法は適用されません。)



警告



禁止

- 幼児の遊ぶ場所や幼児の通る場所などには放置しないでください。
思わぬケガや事故の原因になります。

お問い合わせ

株式会社 池商(サポートセンター) 受付時間:9:00～17:00 ※土・日・祝日を除く

〒950-0162 新潟県新潟市江南区亀田大月2-465-5

TEL:025-383-0105 FAX:025-383-0108

E-MAIL: support@ikesho-n.jp

保証書

※販売店様へ… 下記の○欄を必ずご記入のうえ、
お客様へお渡し願います。

品番／製品名	RA-KRA6／保冷米びつ6kg	RA-KRA11／保冷米びつ11kg
--------	------------------	--------------------

お客様	フリガナ お名前	() TEL () -
-----	-------------	------------------

	〒 ご住所
--	----------

※ 販売店	<input type="radio"/> 販売店名
	<input type="radio"/> 住所
	<input type="radio"/> 電話番号

保証期間	◎お買い上げ日: 年 月 日
	【保証期間: お買い上げ日より6ヶ月(ただし保証規定に基づく)】

お客様へ

取扱説明書に記載の注意書きに基づく正確な使用方法で、保証期間内に故障した場合に限り無償修理させていただきます。その場合、販売店および弊社までご連絡願います。

■ご連絡の際は、レシート・領収書などの販売証明となるものをご用意ください。

■保証期間を過ぎた製品は、御見積修理となります。

保証規定

- 通常の使用により万一材質上または構造上に欠陥が生じた場合無償で新品交換または修理いたします。ただし、以下の理由またはこれに準ずる理由により生じた故障などについては保証書は適用されません。
 - (A) 取扱いの不注意、誤った使用方法、落下による故障や損傷
 - (B) 取扱説明書に書かれている注意を怠った場合
 - (C) 火災・地震・水害・落雷・その他の天災、公害などによる故障や損傷
 - (D) お買い上げ後の輸送、移動、落下などによる故障や損傷
 - (E) 弊社または弊社の指定した事業所以外でおこなわれた修理、改造
 - (F) 日本国以外での使用による不具合
 - (G) 本書のご提示がない場合、または保証期間が過ぎている場合
 - (H) 上記の保証期間など記載内容を訂正または変更した場合
 - (I) 個人使用以外での使用による不具合
- 使用に伴う消費部品の消耗やアクセサリーの故障は保証適用されません。
- 運賃掛掛費用は原則としてお客様にてご負担願います。
- 保証の適用されていない故障および保証期間の切れた後の故障については有償で修理いたします。(ただし、故障内容により修理できない場合もございます。)
- 本製品の使用中発生した故障の他に起因する付随的損害については保証いたしません。
- 本書は再発行いたしません。大切に保管してください。

株式会社 池商

<http://www.ikesho-n.jp>

■サポートセンター（受付時間:9:00~17:00 ※土・日・祝日を除く）
〒950-0162 新潟県新潟市江南区龜田大月2-465-5
TEL:025-383-0105 FAX:025-383-0108
E-MAIL:support@ikesho-n.jp

毎日の生活に彩りと楽しみを。

RAMASU[®]